

Brwinów, dnia 30 września 2011r.

**KETEL**  
ul. Samarytanka 23a,  
03-592 Warszawa

IR.7000.73.1.2011.IT

W związku z planowaną inwestycją – „Projektowanie budowy kabla światłowodowego wzdłuż linii kolejowej WKD na potrzeby Systemu Informacji Pasażerskiej i Monitoringu” uprzejmie informuję, że Gmina wyraża zgodę na wybudowanie przedmiotowej kanalizacji kablowej na działkach o nr ew. 39/1 obręb Owczarnia, oraz 491/2 obręb Otrębusy.

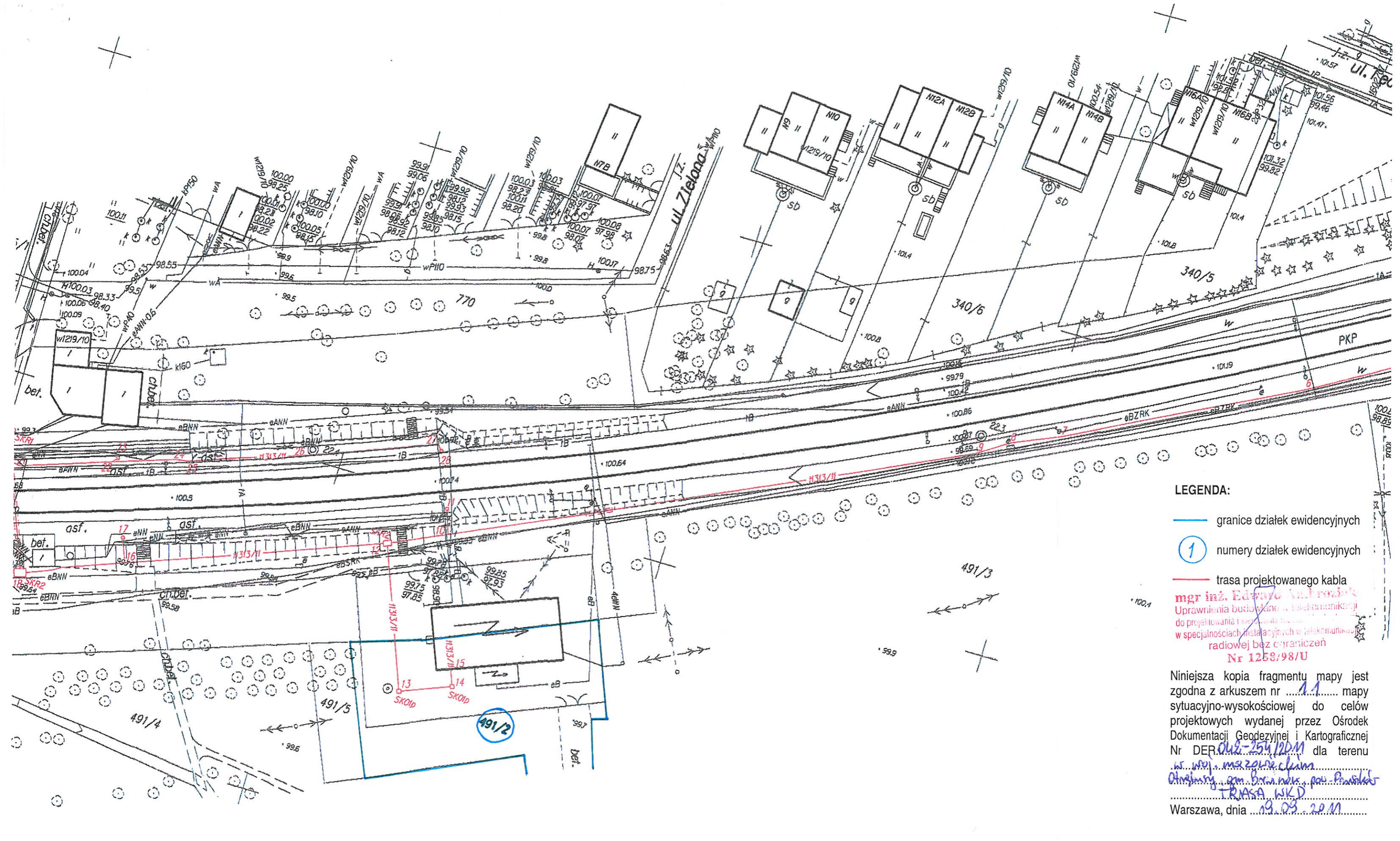
Niniejsza zgoda nie jest jednoznaczna z uzyskaniem zgody na lokalizację umieszczenia urządzenia.

Gmina uzgadnia trasę projektowanej kanalizacji kablowej, biegnącej wzdłuż torów Warszawskiej Kolei Dojazdowej. Uzgodnienie projektowanej trasy kablowej ważne jest wraz z mapą opieczętowaną pieczęcią urzędową i nie jest jednoznaczne z uzgodnieniem projektu budowlanego.

Załączniki

- Mapa działki 491/2 obr. 15
- Mapa działki 39/1 obr 16

Z up. Burmistrza  
Gminy Brwinów  
Zastępcę Burmistrza  
**Jacek Janowski**



**LEGENDA:**

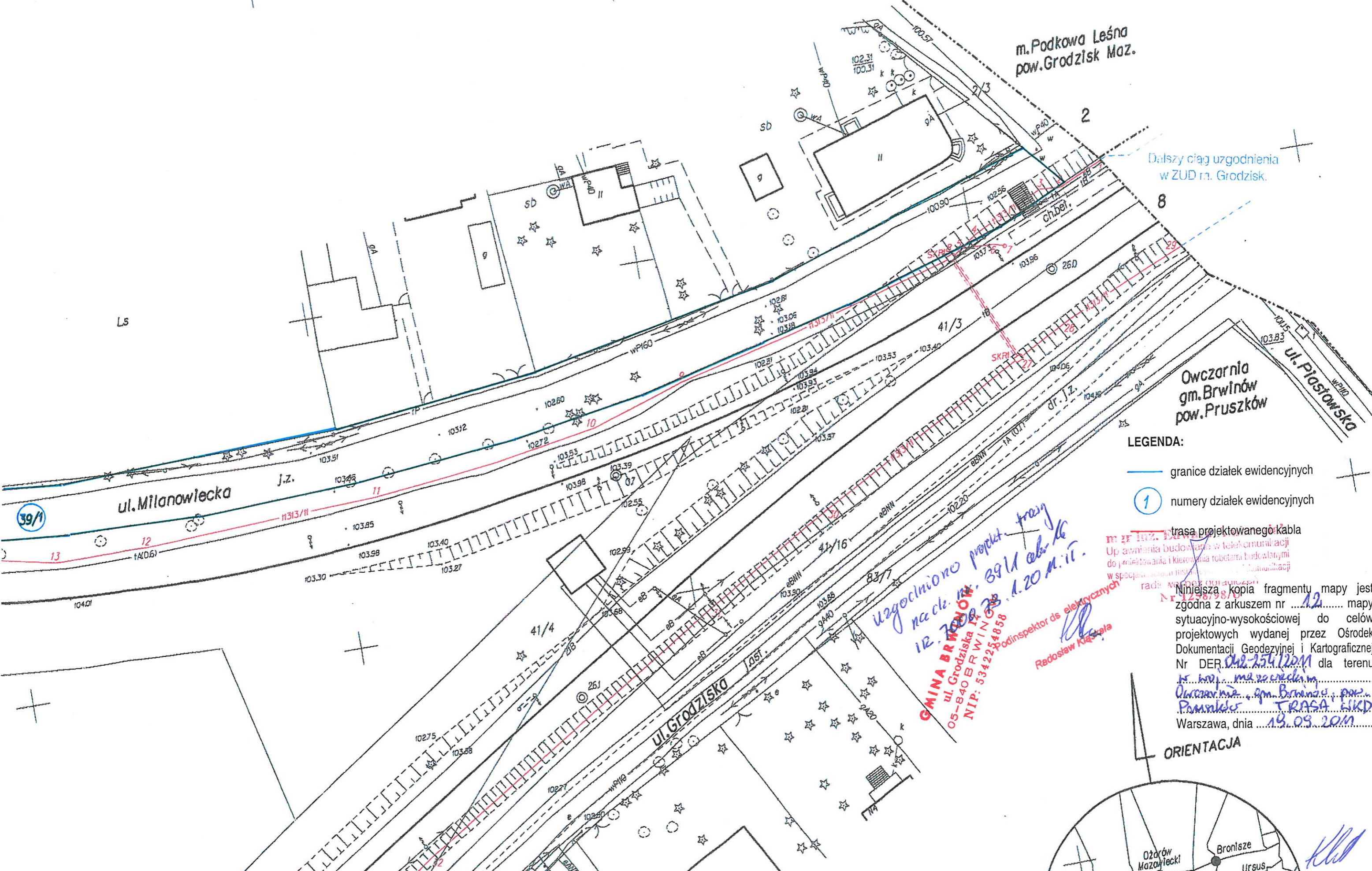
- granice działek ewidencyjnych
- 1 numery działek ewidencyjnych
- trasa projektowanego kabla

**mgr inż. Edward Ambrożyk**  
 Uprawnienia budowlane w zakresie projektowania i kierowania robotami budowlanymi w specjalnościach instalacyjnych w telekomunikacji radiowej bez ograniczeń  
 Nr 1258/98/U

Niniejsza kopia fragmentu mapy jest zgodna z arkuszem nr ..... mapy sytuacyjno-wysokościowej do celów projektowych wydanej przez Ośrodek Dokumentacji Geodezyjnej i Kartograficznej Nr DER.042-254/2DM dla terenu w woj. mazowieckim  
*Archiwum gm. Brwinów, pow. Płońsk*  
 TRASA WKD  
 Warszawa, dnia 19.03.2011

*uzgodniono projekt trasy na dz. 491/2*  
**EMPIUM BRWINÓW**  
 ul. Grodziska 12  
 05-840 BRWINÓW  
 NIP: 5342254858

Podinspektor ds. elektrycznych  
*Radosław Kaskota*



m. Podkowa Leśna  
pow. Grodzisk Maz.

Dalszy ciąg uzgodnienia  
w ZUD m. Grodzisk.

Owczarnia  
gm. Brwinów  
pow. Pruszków

ul. Piostowska

LEGENDA:

- granice działek ewidencyjnych
- 1 numery działek ewidencyjnych

trasa projektowanego kabla  
Upewnienia budowlane w telekomunikacji  
do projektowania i kierowania robotami budowlanymi  
w specjalności inżynierskiej z dziedziny telekomunikacji  
nr 129/98/0

Niniejsza kopia fragmentu mapy jest  
zgodna z arkuszem nr ..... 12 ..... mapy  
sytuacyjno-wysokościowej do celów  
projektowych wydanej przez Ośrodek  
Dokumentacji Geodezyjnej i Kartograficznej  
Nr DER. 042-254/2011 dla terenu  
15 woj. mazowiecki  
Owczarnia, gm. Brwinów, pow.  
Pruszków TRASA LKID  
Warszawa, dnia 19.09.2011

*uzgodniono projekt trasy  
na ckm. 8911 ab. 16  
12. 7. 2011*

**GMINA BRWINÓW**  
ul. Grodziska 14  
05-840 BRWINÓW  
NIP: 5342254858

Podinspektor ds. elektrycznych  
*Redosław Kłosa*

ORIENTACJA



*Kłd*