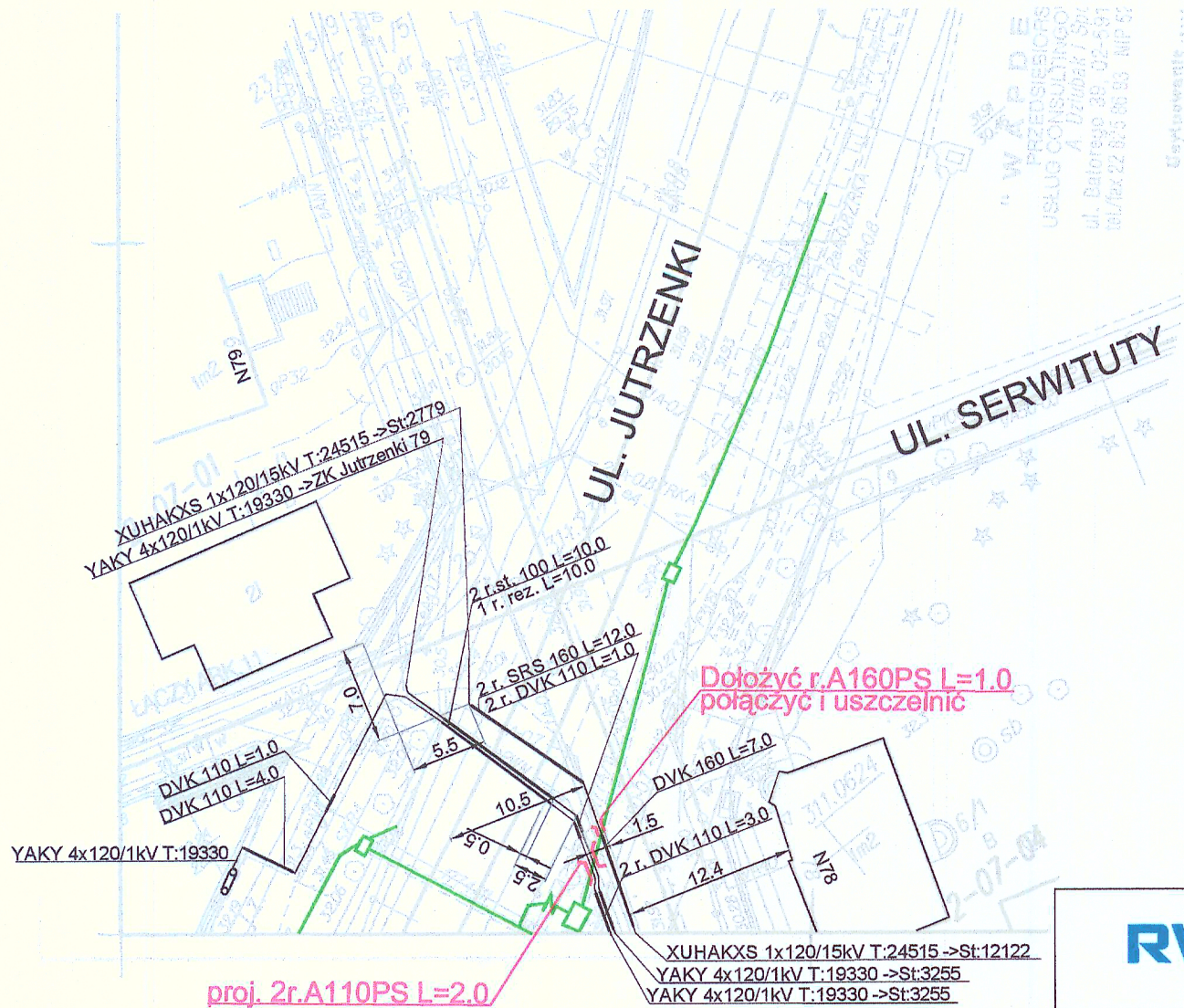


proj. trasa kanalizacji kablowej



RWE Stoen Operator Sp.z o.o.
 ul. Piękna 46
 00-672 Warszawa

Inwentaryzacja i zabezpieczenie kabli elektroenergetycznych RWE Stoen Operator Sp.z o.o. krzyżujących się z proj. kanalizacja kablowa ul. Salomejska (ARK. 10) dot.opinii ZUD nr 774/2011

W obszarze wykazanym na tym rysunku mogą występować również inne sieci elektroenergetyczne nie będące w eksploatacji RWE Stoen Operator Sp. z o.o. Położenie sieci elektroenergetycznych może podlegać zmianom.

Jednostka wykonawcza:		Podpis	Data: 07.2011
Dokumentacja Techniczna Sieci (NM-DT)			Skala: 1:500
Wykonał:	Ewa Machnikowska		Nr rys.: 8
			Nr zlecenia: 2184/11