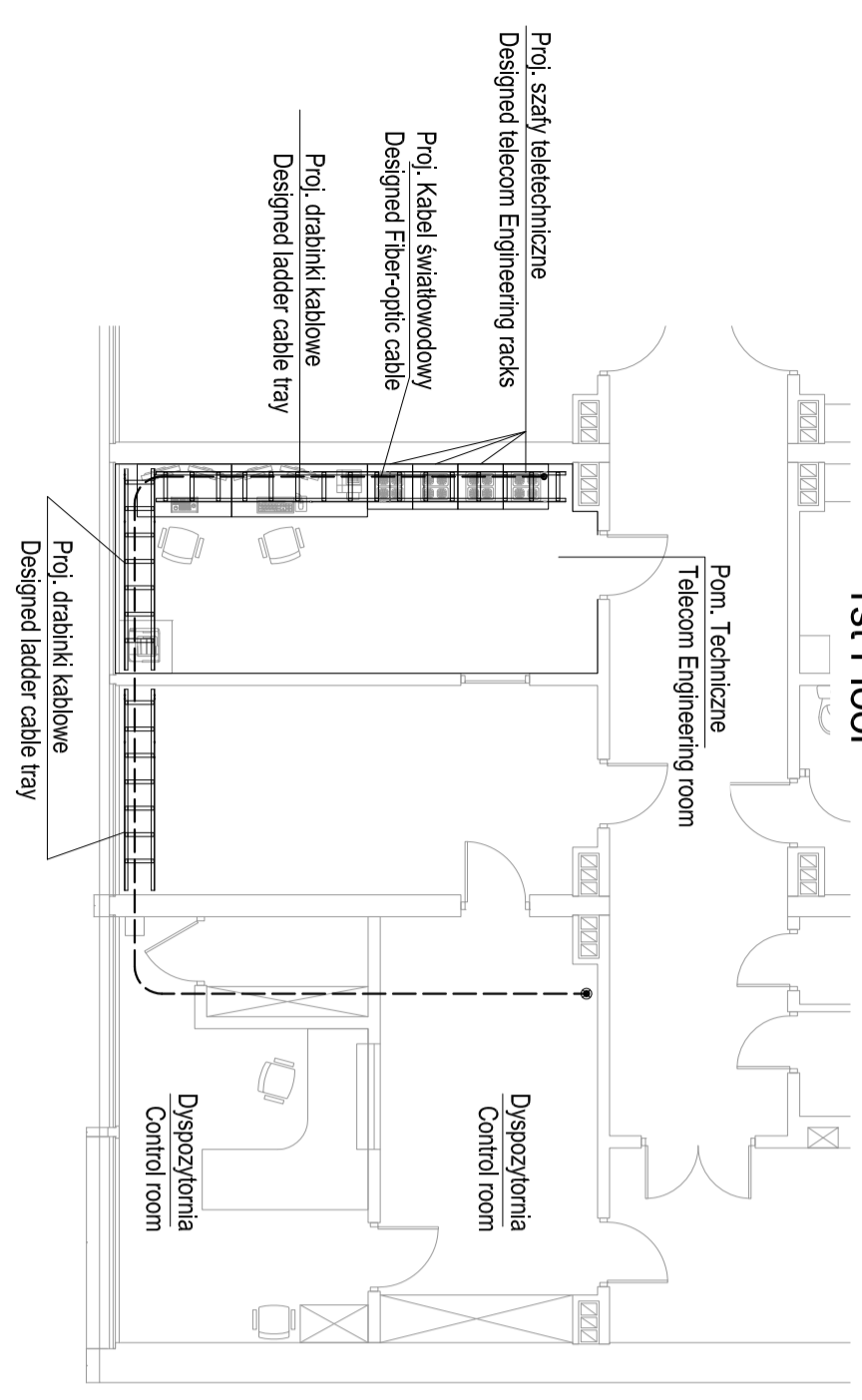
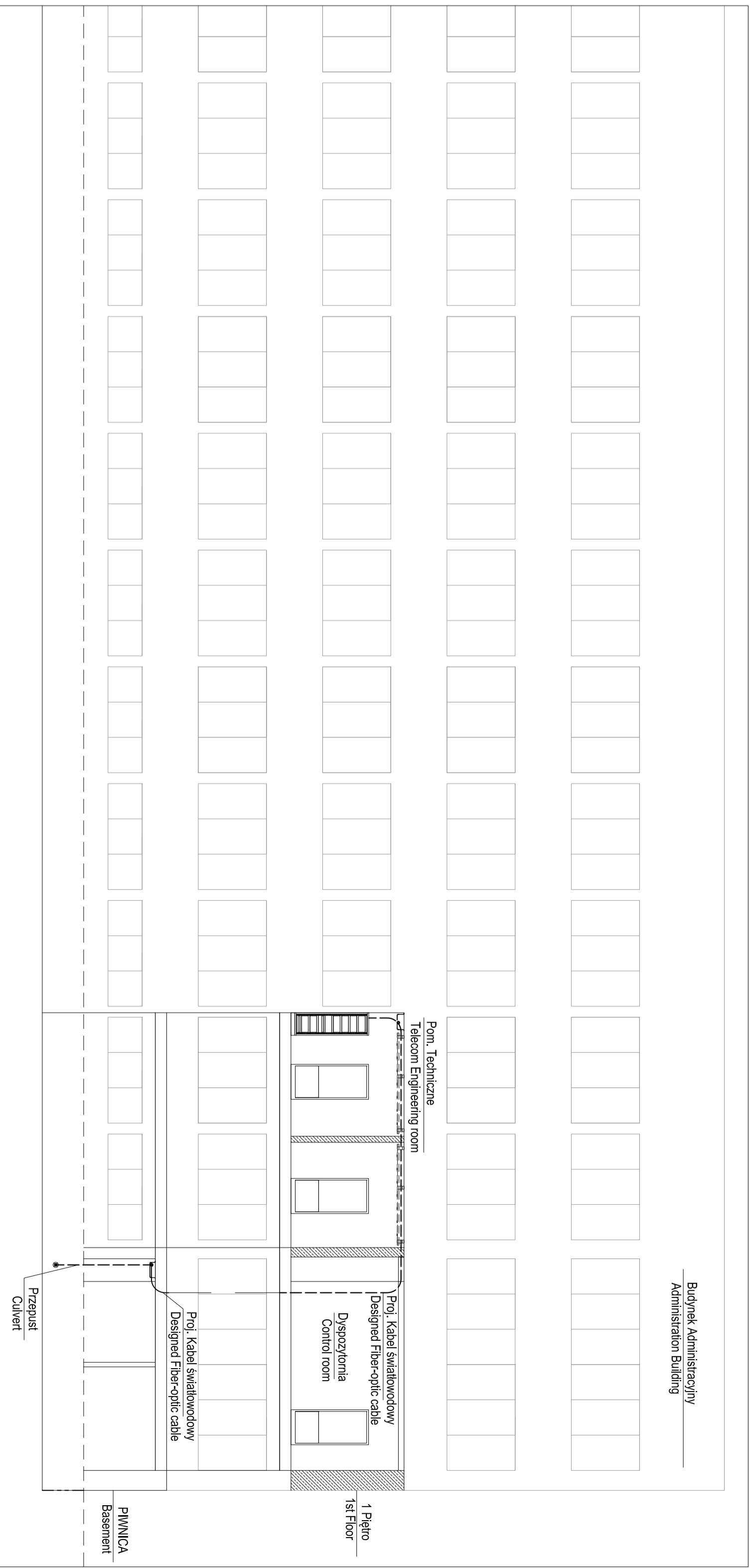


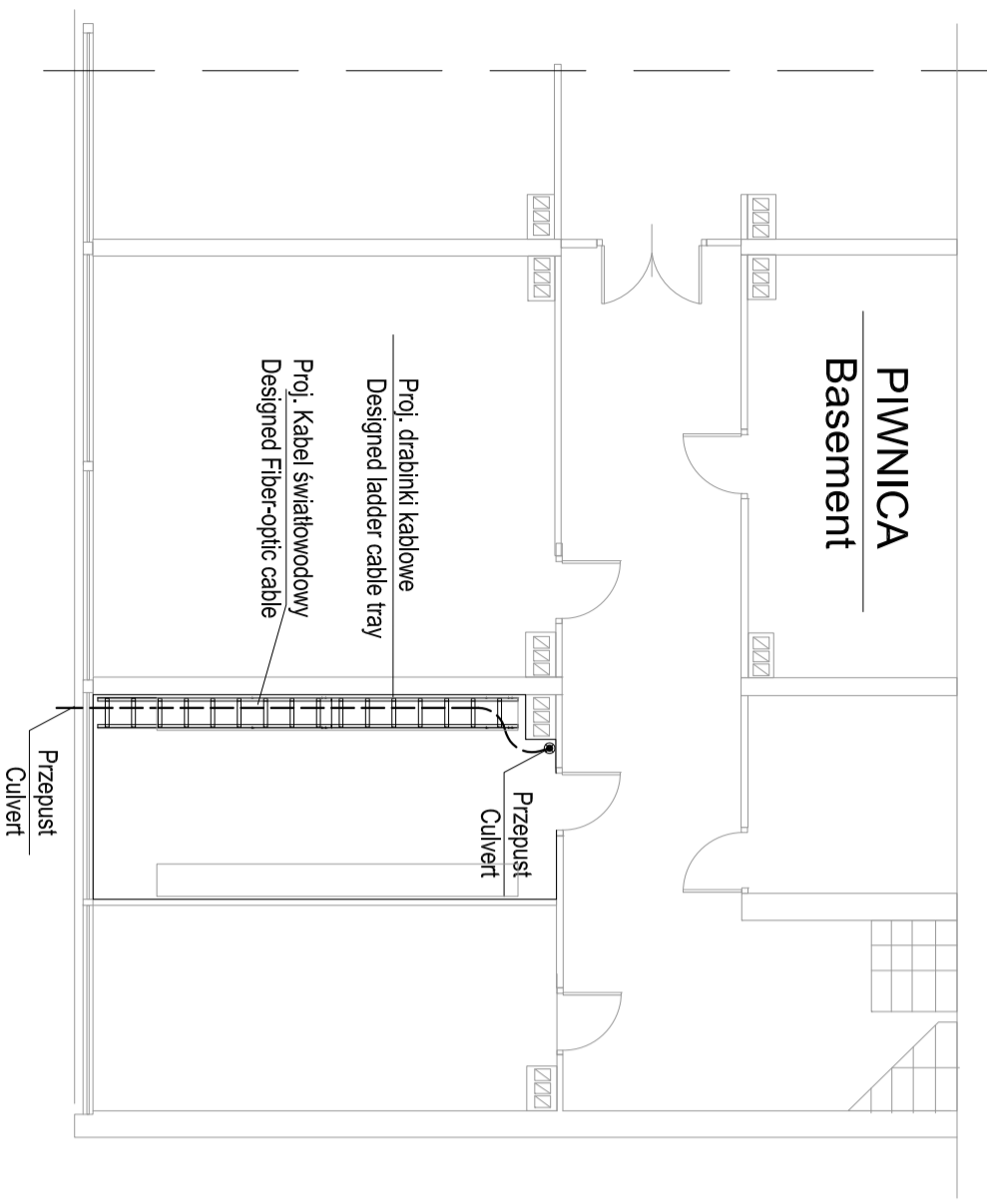
1 Piętro
1st Floor



Budynek Administracyjny
Administration Building



PIWNICA
Basement



Tytuł rysunku/Drawing Title: Urządzenia Systemu Informacji Pasażerskiej i Monitoringu na stacji Górzysk Mazowiecki Radomska - Rozszerzenie urządzeń na peronach on Górzysk Mazowiecki Radomska station - Equipment deployment on platform		Nazwa firmy opracowującej/Designer: KETEL Sp. z o.o. ul. Samarytanka 23a 03-592 Warszawa	
Typ opracowania/Project Name: Dokumentacja projektowa dla Systemu Informacji Pasażerskiej i Monitoringu na stacjach i przystankach osobowych WKD w oparciu o technologię światłowodową Design documentation for Passenger Information and Monitoring Systems on WKD stations and stops based on fiber-optic technology		Nr projektu/Project No: KET 10a-0241P-10/2010	Nr rysunku/Drawing No: K20
Projekował/Designed by: mgr inż. Edward Ambroziak		Data/Data: 9.08.2010	Arkusz/Sheet: 4
Opracował/Prepared by: mgr inż. Przemysław Węczner		Data/Data: 9.08.2010	Arkusz/Sheet: 4
Sprawdził/Checked by: mgr inż. Andrzej Zajęczkowski		Data/Data: 9.08.2010	Arkusz/Sheet: 4
Nr uprawnień/License No: KBU1a-2126/15366		Data/Data: 9.08.2010	