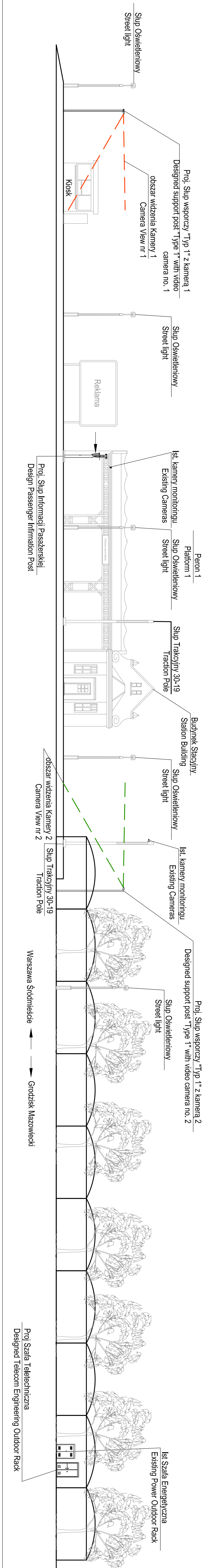
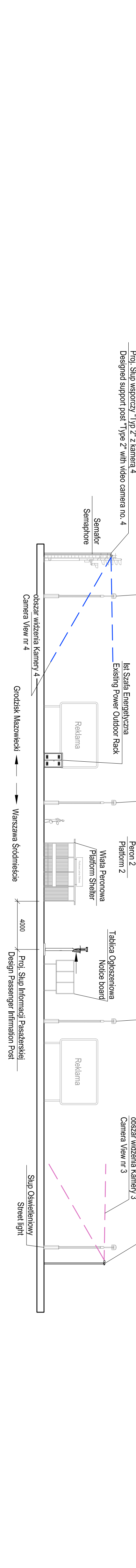


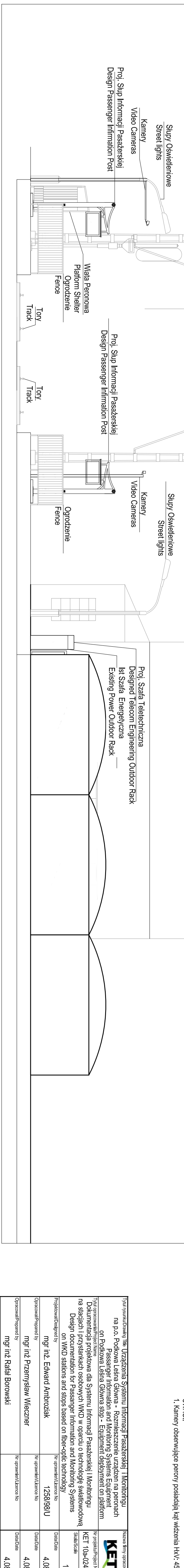
Widok P1-P1



Widok P2-P2



Widok B-B skala: 1:100



UWAGI:
1. Kamery obserwujące perony posiadają kąty widzenia HxV: 45°x31°

| | | | |
|--|--|--|--|
| Tytuł rysunku/Drawing Title: Urządzenia Systemu Informacji Pasażerskiej i Monitoringu na p.o. Podkowa Leśna Główna - Rozmieszczenie urządzeń na peronach Passenger Information and Monitoring Systems Equipment on Podkowa Leśna Główna stop - Equipment deployment on platform | | Nazwa firmy opracowującej/Designer: KETEL Sp. z o.o. ul. Samarytanka 23a 03-592 Warszawa | |
| Typ opracowania/project name: Dokumentacja projektowa dla Systemu Informacji Pasażerskiej i Monitoringu na stacjach i przystankach osobowych WKD w oparciu o technologie światłowodową Design documentation for Passenger Information and Monitoring Systems on WKD stations and stops based on fiber-optic technology | | Nr projektu/Project No: KET 10a-0241P-10/2010 | |
| Opracował/Prepared by: mgr inż. Edward Ambroziak | | Maksymalna liczba arkuszy/Max. sheets: 2 | |
| Opracował/Prepared by: mgr inż. Przemysław Wiczner | | Maksymalna liczba arkuszy/Max. sheets: 2 | |
| Opracował/Prepared by: mgr inż. Rafał Borowski | | Maksymalna liczba arkuszy/Max. sheets: 2 | |
| Sprawdził/Checked by: mgr inż. Andrzej Zajączkowski | | Maksymalna liczba arkuszy/Max. sheets: 2 | |
| Nr uprawnień/License No: 1258/98/U | | Data/Data: 4.08.2010 | |
| Nr uprawnień/License No: 1258/98/U | | Data/Data: 4.08.2010 | |
| Nr uprawnień/License No: 1258/98/U | | Data/Data: 4.08.2010 | |
| Nr uprawnień/License No: 1258/98/U | | Data/Data: 4.08.2010 | |
| Podpis/Signature: mgr inż. Andrzej Zajączkowski | | Podpis/Signature: mgr inż. Andrzej Zajączkowski | |